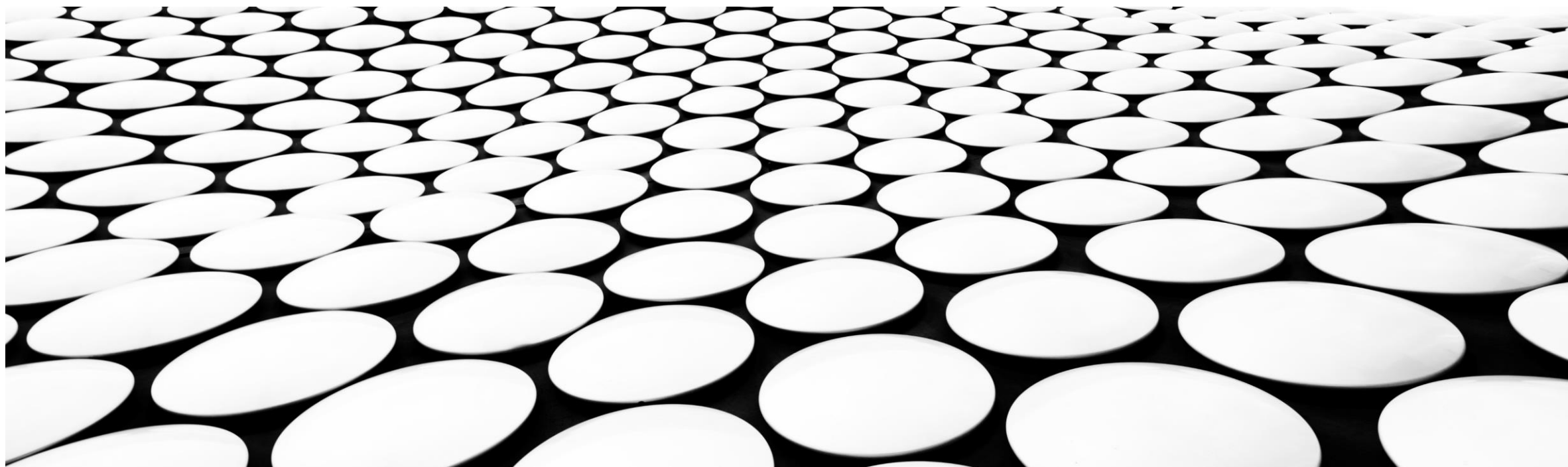


# COMUNIDADES TERAPÊUTICAS

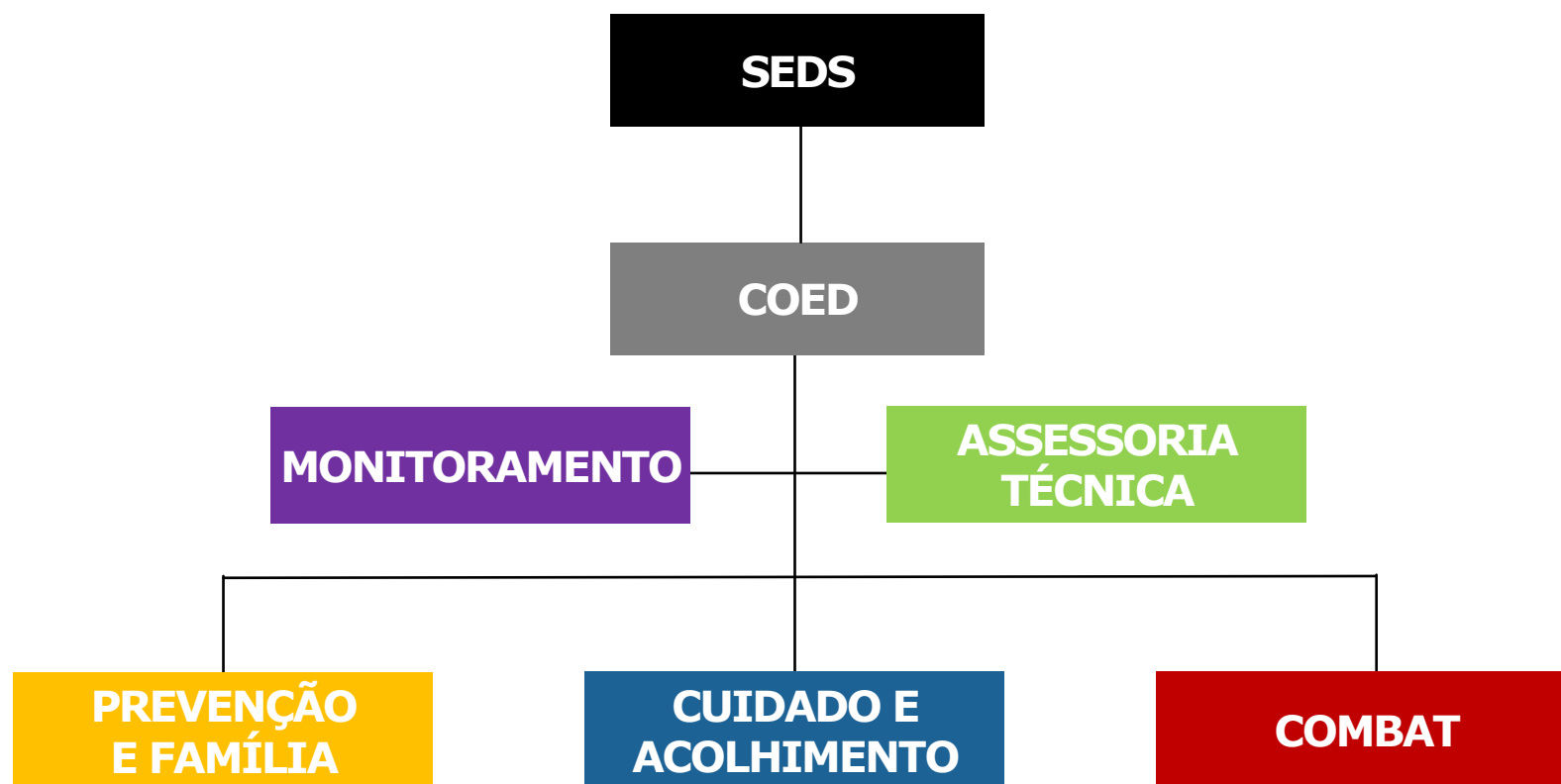


## RODRIGO FLAIRE

- Engenheiro de Formação;
- Mestrando em Gestão de Políticas Públicas;
- 10 anos trabalhando com População de Rua;
- ARCAH;
- Vancouver, São Paulo, Itália e Portugal;
- CONDECA;
- CONED;
- COED.



# COORDENADORIA DA POLÍTICA SOBRE DROGAS (COED)



# GESTÃO PROGRAMA RECOMEÇO



## Pilares:

- Gestão de **vagas** do Programa;
- Gestão de **dados** e **indicadores** das CT's.



## Embasamento técnico:

- Equilíbrio de oferta e demanda por DRADS;
- Construção de **indicador** comparativo.



## Banco de dados:

- **Demanda:** quantidade de pessoas expostas aos riscos consequentes do uso e abuso de drogas informada no **PMAS** dos municípios;
- **Oferta:** vagas conveniadas em CT's



---

# PAIS NA PREVENÇÃO - [WWW.PREVENIRSEMPRE.COM](http://WWW.PREVENIRSEMPRE.COM)



**APOIO:**



1933

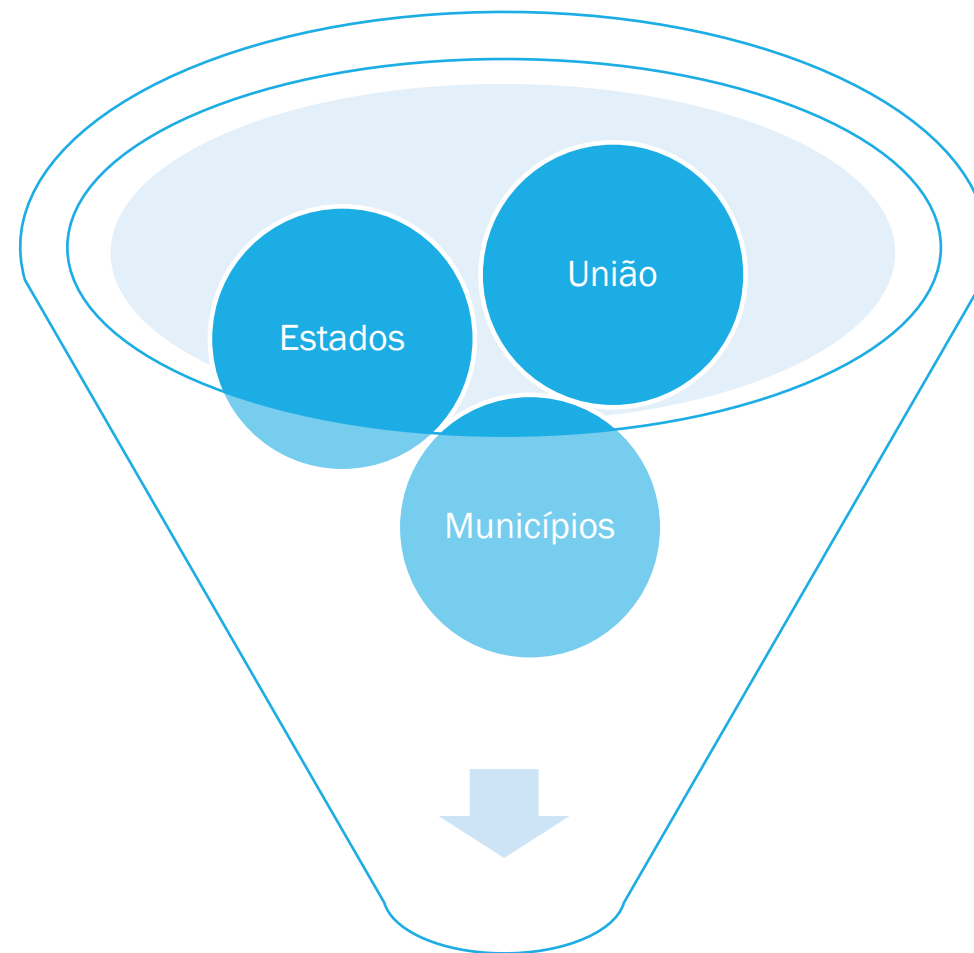


- Módulo de Introdução: Covid-19 e a Prevenção às Drogas
- Módulo 1: O que os pais precisam saber sobre drogas?
- Módulo 2: Princípios básicos da prevenção
- Módulo 3: Você no mundo de seus
- Módulo 4: Estilos Parentais
- Módulo 5: Supervisão e monitoramento parental
- Módulo 6: Comunicando-se com os seus
- Módulo 7: O que fazer se meu filho já está usando drogas?
- Módulo 8 - Mãos à obra!

# DINÁMICAS

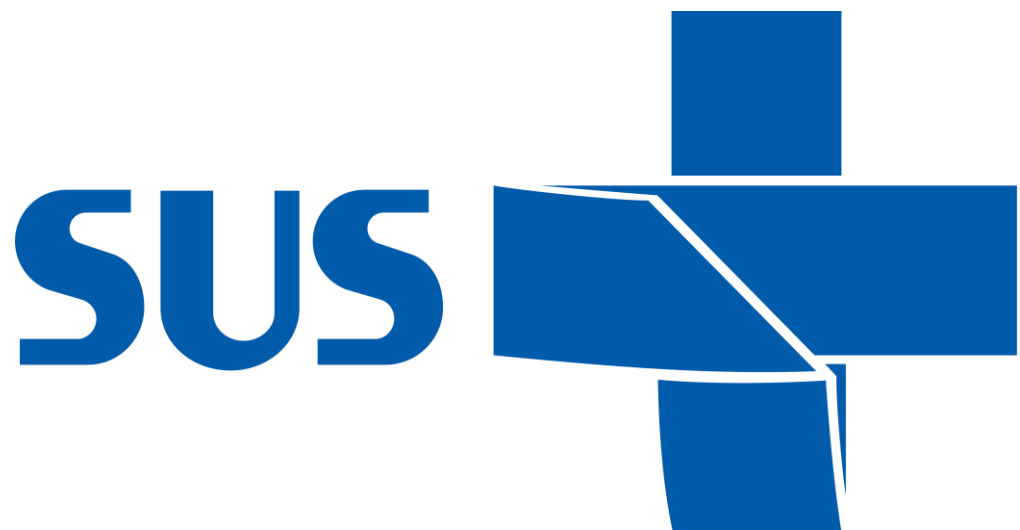


# IMPLEMENTAÇÃO

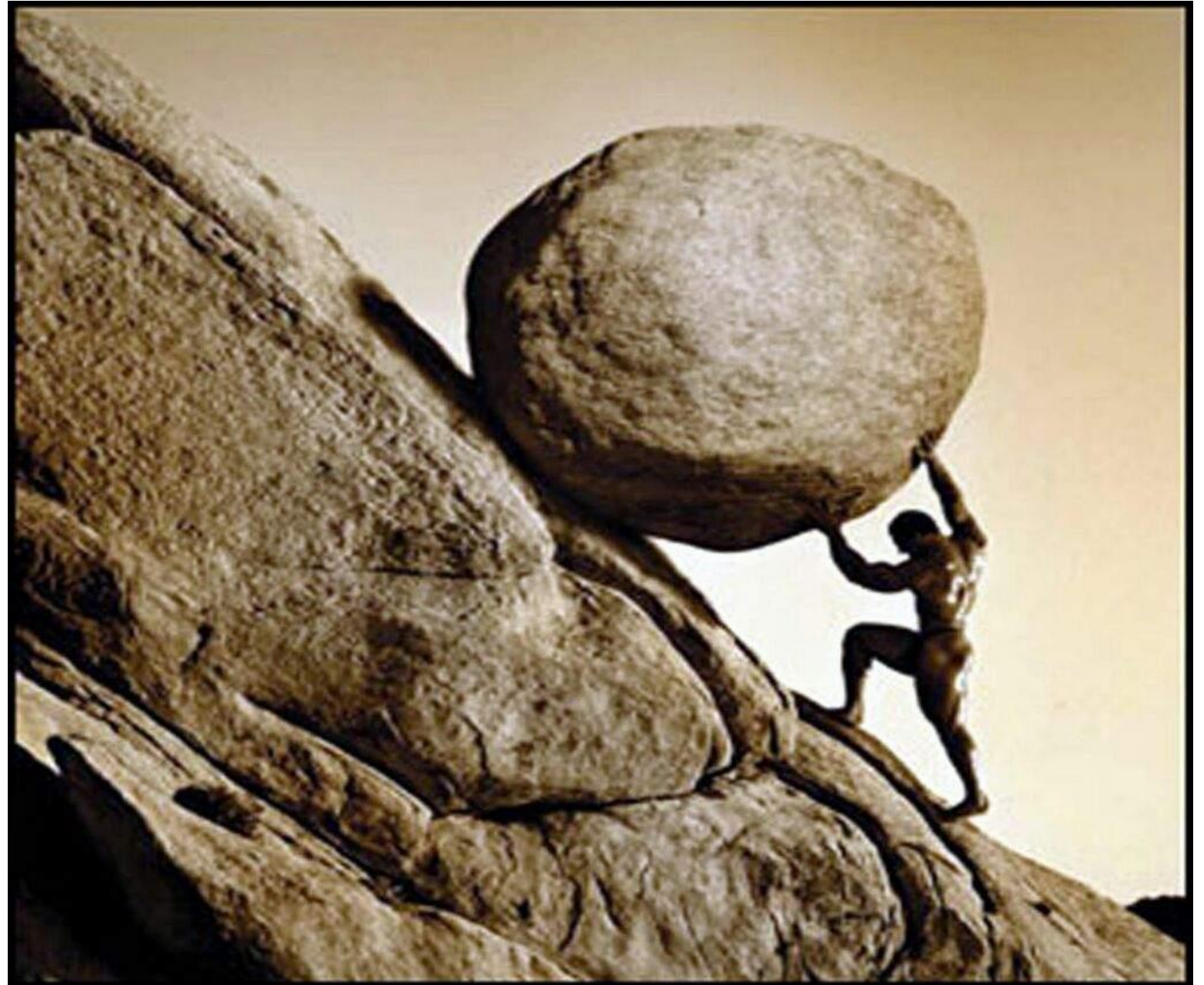




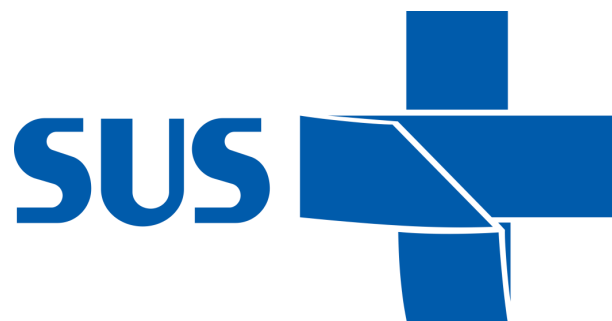
# POLÍTICA NACIONAL



# SÍSIFO



# POLÍTICA NACIONAL





# REDE DE ATENÇÃO PSICOSSOCIAL (RAPS)



# REDE DE ATENÇÃO PSICOSSOCIAL (RAPS)

Art. 9º São pontos de atenção na Rede de Atenção Psicossocial na atenção residencial de caráter transitório os seguintes serviços:

I - Unidade de Acolhimento: oferece cuidados contínuos de saúde, com funcionamento de vinte e quatro horas, em ambiente residencial, para pessoas com necessidade decorrentes do uso de crack, álcool e outras drogas, de ambos os sexos, que apresentem acentuada vulnerabilidade social e/ou familiar e demandem acompanhamento terapêutico e protetivo de caráter transitório cujo tempo de permanência é de até seis meses; e

## ■ Portaria 3088 - 2011

II - Serviços de Atenção em Regime Residencial, entre os quais **Comunidades Terapêuticas**: serviço de saúde destinado a oferecer cuidados contínuos de saúde, de caráter residencial transitório por até nove meses para adultos com necessidades clínicas estáveis decorrentes do uso de crack, álcool e outras drogas.



# O QUE SÃO COMUNIDADES TERAPÊUTICAS?





# O QUE SÃO COMUNIDADES TERAPÊUTICAS?





# O QUE SÃO COMUNIDADES TERAPÊUTICAS?

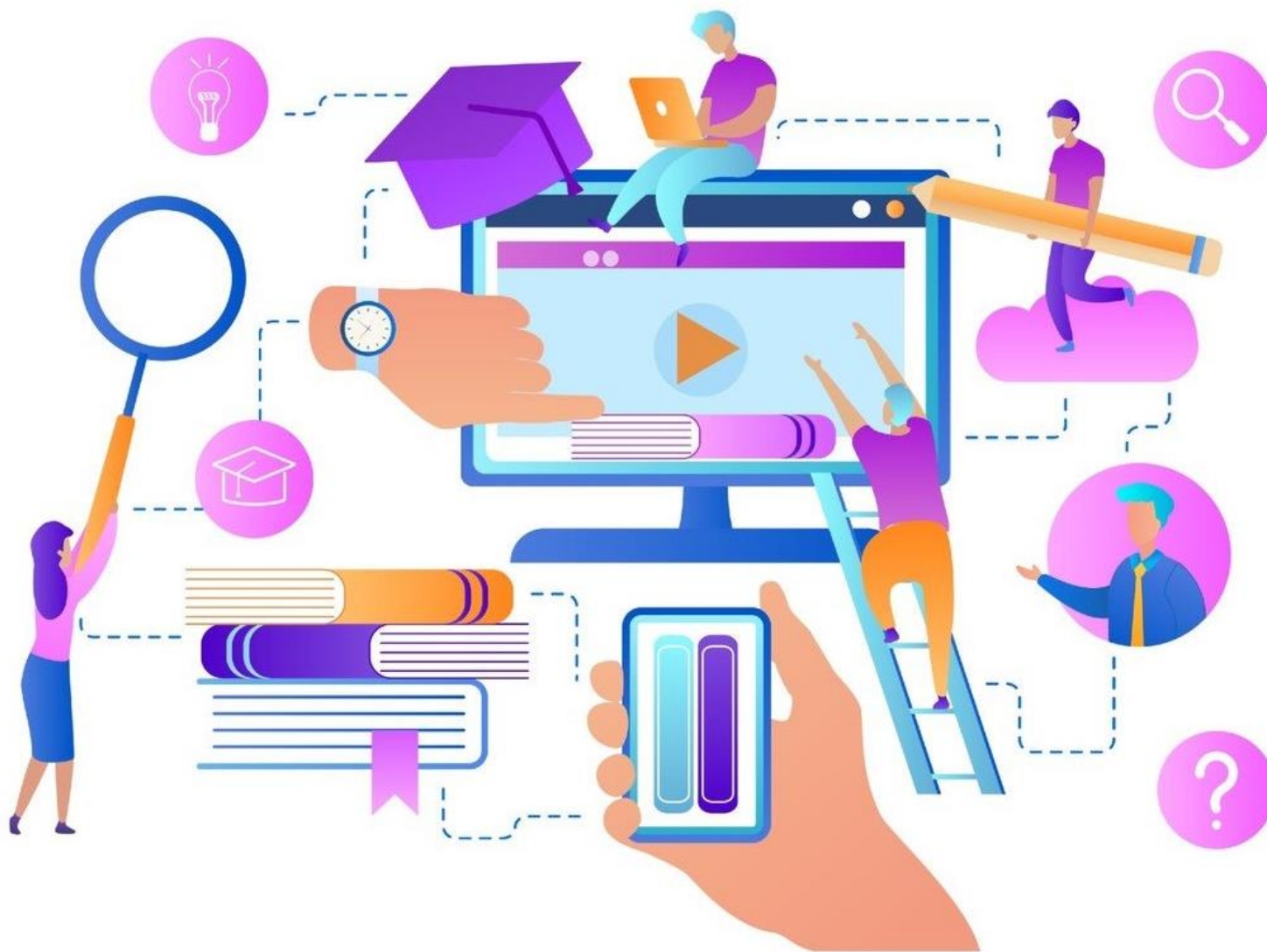




# O QUE SÃO COMUNIDADES TERAPÊUTICAS?



# O QUE SÃO COMUNIDADES TERAPÊUTICAS?



- Metodologia;
- Programa terapêutico;
- Estrutura;
- Equipe mínima;





# POLÍTICA ESTADUAL



**GOVERNO DO ESTADO DE SÃO PAULO**

Secretaria de Estado de Desenvolvimento Social

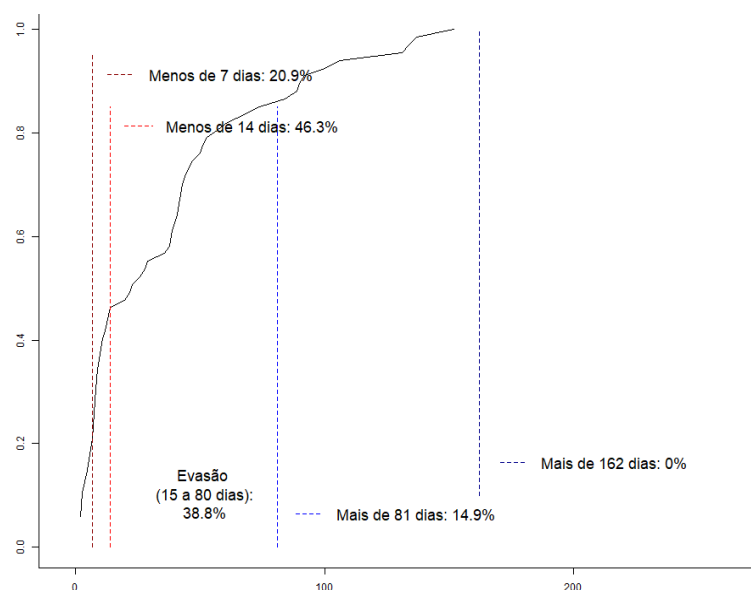
Coordenadoria de Políticas sobre Drogas

**MARCO REFERENCIAL TÉCNICO DE ATENDIMENTO E INTERVENÇÃO  
NOS SERVIÇOS DE ACOLHIMENTO OFERTADOS EM COMUNIDADES  
TERAPÊUTICAS DO PROGRAMA RECOMEÇO**



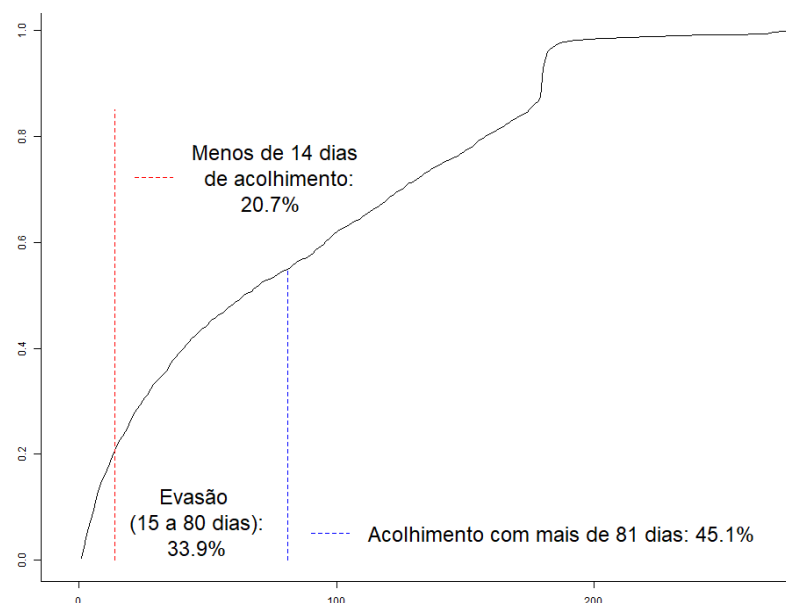
# INDICADOR

## Comunidade Terapêutica com **PIOR** indicador



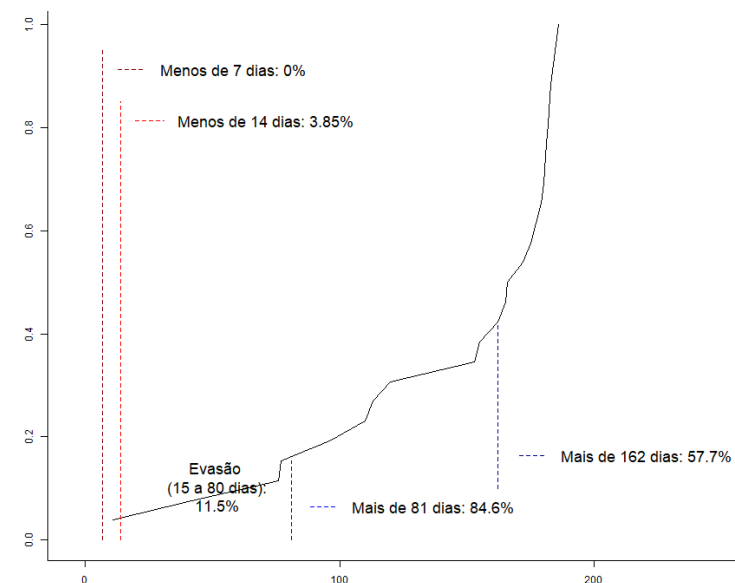
$\gamma \leq 0,10$  considerada **RUIM**

## **TODAS** as Comunidades Terapêuticas do Programa



$0,10 > \gamma \leq 0,15$  considerada **REGULAR**

## Comunidade Terapêutica com **MELHOR** indicador



$\gamma > 0,15$  considerada **BOA**.

# COOPERAÇÃO TÉCNICA

MINISTÉRIO DA  
CIDADANIA



PÁTRIA AMADA  
**BRASIL**  
GOVERNO FEDERAL

# SENAPRED

Secretaria Nacional de Cuidados  
e Prevenção às Drogas

---

# TITLE LOREM IPSUM DOLOR SIT AMET

